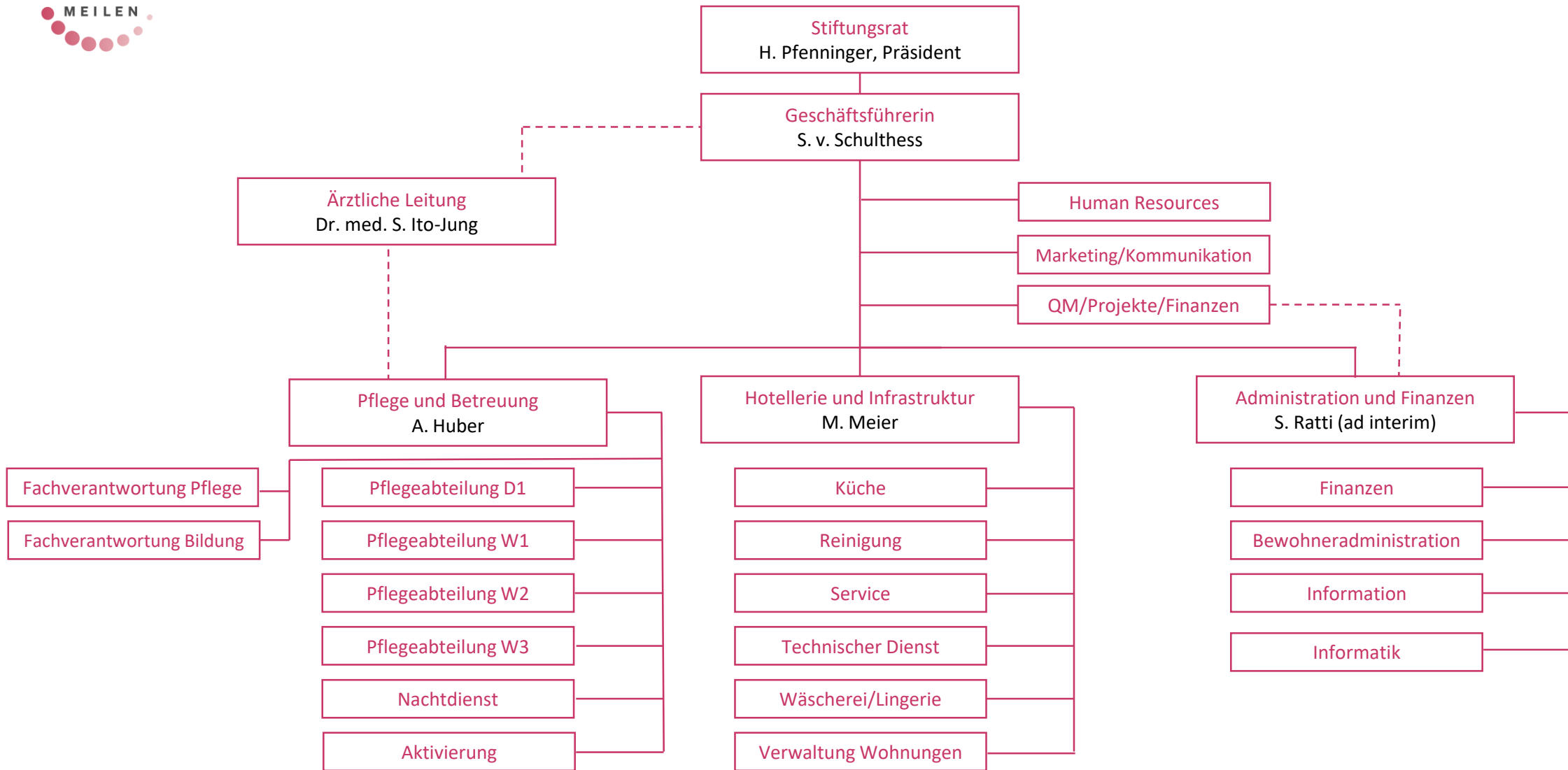




# Organigramm ab September 2022





# Organigramm ab September 2022

## Stiftungsrat

Heinz Pfenninger, Präsident  
Renate Monego, Vizepräsidentin  
Hanspeter Göldi, Vertreter Gemeinderat  
Dr. med. Sophie Ito-Jung, Heimgärtin  
Ute Kessel Bernet  
Muck Wenger  
Tom Haab

## Geschäftsleitung

Serenella von Schulthess, Geschäftsführerin  
Angela Huber, Leiterin Pflege und Betreuung  
Marianne Meier, Leiterin Hotellerie und Infrastruktur, KOPAS\*  
Sandra Ratti, Leiterin Administration und Finanzen ad interim;  
BESIBE\*\*

## Stabstellen Geschäftsleitung/Kader

Laura Fischer, Leiterin Human Resources  
Marie-Françoise Ruesch, Leiterin Marketing & Kommunikation  
Sandra Ratti, QM/Projekte/Finanzen

\* KOPAS = Kontaktperson Arbeitssicherheit

\*\* BESIBE = Bereichssicherheitsbeauftragte/r

## Pflege & Betreuung/Kader

Abteilungsleitung W1 vakant  
Irina Bobe, Abteilungsleitung Abteilung W2, BESIBE  
Yvonne Willi, Abteilungsleiterin Abteilung W3, BESIBE  
Abteilungsleitung D1 vakant  
Johanna Burtscher, Leiterin Aktivierung

## Stabstelle Pflege und Betreuung/Kader

Melissa Schärer, Fachverantwortliche Pflege

## Stabstelle Pflege und Betreuung

Christian Mettler, Fachverantwortung Bildung

## Hotellerie und Infrastruktur/Kader

Roman Huber, Leiter Service, BESIBE  
Tina Meier, Leiterin Küche, BESIBE  
Annemarie Widmer, Leiterin Hausdienst, BESIBE  
Albert Winzeler, Leiter Technischer Dienst, BESIBE